

Gibt es Auswirkungen durch Großprojekte in der Region auf unsere Gemeinde?

Zwei Themen beschäftigen derzeit die lokalen Medien sowie die Bevölkerung in unserer Region, die Themen Windkraft und Spar-Logistikzentrum. Wie wirken sich die Projekte auf Gramatneusiedl aus?

Windkraft

Aus der NÖN haben wir über ein Projekt in Moosbrunn erfahren, es wird aber auch über Projekte in Mitterndorf, Ebreichsdorf und seit neuestem auch in Reisenberg gesprochen. Vor wenigen Jahren gab es auch ein Projekt in der Nähe des ehemaligen Rübenlagerplatzes in Richtung Velm, also unmittelbar an der Gemeindegrenze. Wie steht unsere Gemeinde zu diesen Projekten und was kommt auf uns zu? Wir bitten um Informationen damit ein ehrlicher Diskussionsprozess in Gange kommt. Gibt es auch ein mögliches Projekt in Gramat?



GR Margareta Jeschko ✉ m.jeschko@migo.at

Logistikzentrum Spar in Ebergassing

Auch dazu hätten wir gerne eine Information an die Bevölkerung. Einerseits werden Arbeitsplätze geschaffen, andererseits entsteht aber auch ein entsprechendes Verkehrsaufkommen. Die Einnahmen aus den Steuern fallen natürlich nur Ebergassing zu. Müssen wir mit einer Verkehrslawine durch unseren Ort rechnen? Hat sich unsere Gemeindeführung über dieses Projekt informiert und alles versucht um die negativen Auswirkungen möglichst gering zu halten oder vielleicht gar zu vermeiden? Unsere Bürgerinnen und Bürger möchten informiert werden.



GGR Julius Fellner ✉ juliusfellner@gmx.at

Wir fordern dringend eine offizielle Stellungnahme der Gemeindevertretung, damit alle Gemeindebürger ausreichend informiert werden.

Es geht uns um eine transparente Entwicklung und die Position der Gemeinde!

Zukunft braucht Initiative

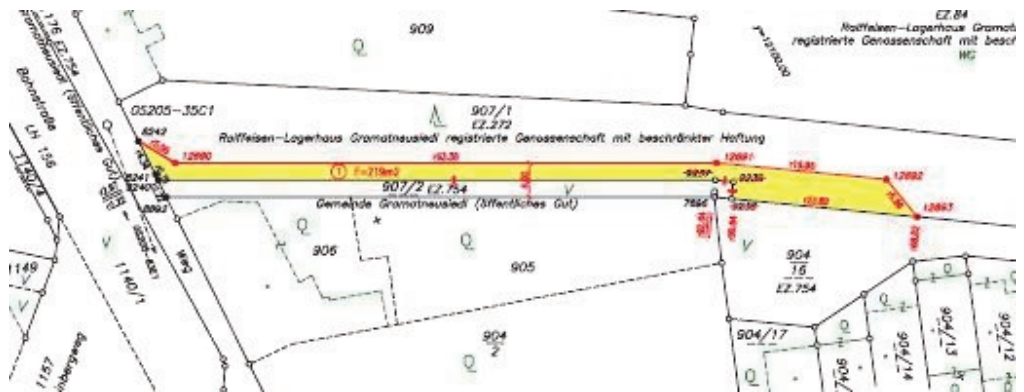
Informationsblatt für Gramatneusiedl

Gramat Voran Initiative umgesetzt: Ausbau des Altenbacherweges zu einem Geh- und Radweg in Richtung Bahnhof



Besonders die unübersichtliche Engstelle gehört der Vergangenheit an!

Das Raiffeisen Lagerhaus hat sich bereit erklärt, den notwendigen Grund für die Verbreiterung an die Gemeinde zu verkaufen, und das zu einem wirklich fairen Preis, nämlich € 5.475,-.



Jetzt steht einem Ausbau nichts mehr im Wege!

GR Erich Auer, auer.erich@gmx.net

Gramat Voran Initiative umgesetzt: SMS Service- und Infosystem für unsere GemeindebürgerInnen

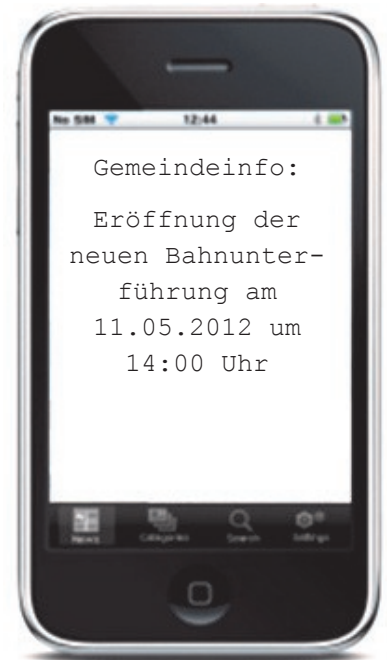


Im Gemeinderatsausschuss wurde unsere Idee im Herbst 2011 noch abgelehnt.

Wir freuen uns, dass die Gemeinde dann doch einen Schwenk herbeigeführt hat.

Sie können sich am Gemeindeamt sofort registrieren lassen oder Informationen dazu auf der Website der Gemeinde unter www.gramatneusiedl.at abrufen!

Nehmen Sie das Angebot an. Sie werden über viele Themen wie Veranstaltungen, Wohnungsangebote, Schule oder Kindergarten rasch und aktuell informiert sein.



GR Alex Bauer, a.bauer@gmx.at